



شرکت ملی صنایع پتروشیمی

مجموعه راهنماهای برقراری سیستم مدیریت بهداشت، ایمنی و محیط زیست

عنوان:

راهنمای برنامه حفاظت شنوایی (HCP) در

سیستم مدیریت بهداشت، ایمنی و محیط زیست

شماره سند:	- - HSE	تاریخ:	۸۴/۸/۹
تعداد فرم/ ضمائم:	نسخه	صفحه:	۱ از ۷

سند حاضر با هدف ارائه راهنمایی و حفظ یکپارچگی در تدوین مستندات سیستم HSE، توسط کمیته استقرار HSE-MS و زیر نظر امور بهداشت، ایمنی و محیط زیست شرکت ملی صنایع پتروشیمی تهیه شده و کلیه حقوق آن محفوظ و متعلق به شرکت ملی صنایع پتروشیمی ایران می‌باشد.

مقدمه

کمیته استقرار HSE-MS بمنظور حفظ یکپارچگی در نظام مدیریت بهداشت، ایمنی و محیط زیست، این سند را بعنوان راهنمایی در تدوین برنامه حفاظت شنوایی (HCP) نظام تهیه نمود. در این سند حداقل الزامات در تدوین برنامه حفاظت شنوایی بیان شده و هر یک از شرکتهای پتروشیمی را در نحوه ایجاد فرایندهای موردنیاز کمک خواهد نمود. در ضمن، سند حاضر کاربرد فراوانی در انجام ممیزیهای این نظام داشته و در آن به نکات مهم و برجسته قابل توجه در هنگام ممیزی نیز اشاره شده است.

قواعد کلی

- ۱- به منظور حصول اطمینان از حفاظت کارکنان صنایع پتروشیمی در برابر صدای محیط کار لازم است که سازمان نسبت به تدوین و اجرای برنامه حفاظت شنوایی (HCP) اقدام نماید.
 - ۲- سازمان می‌بایست نسبت به مشخص نمودن قوانین و مقررات، الزامات و استانداردهای مواجهه با سر و صدا در محیط کار و نحوه دستیابی و به روز نمودن این موارد اقدام نماید.
 - ۳- کارشناس بهداشت حرفه ای واحد HSE می‌بایست قبل از هرگونه اقدام جهت سنجش سر و صدا نسبت به تهیه نقشه محیط کار، محل استقرار تجهیزات و ماشین آلات و پستهای کار افراد، مشخص نمودن منابع صوتی مستقیم و غیر مستقیم و انواع میدانهای صوتی مطابق با مقتضیات زیر جهت تدوین استراتژی پایش سر و صدا در محیط کار اقدام نماید.
- ۱-۳- قبل از اقدام به اندازه گیری و ارزیابی می‌بایست موارد زیر در نظر گرفته شوند:
 - ۱-۳-۱- اهداف اندازه گیری
 - ۱-۳-۲- وسیله مناسب اندازه گیری
 - ۱-۳-۳- کالیبراسیون تجهیزات اندازه گیری
 - ۱-۳-۴- تعیین ایستگاههای اندازه گیری
 - ۱-۳-۵- گردآوری اطلاعات دقیق از محل مورد بررسی
 - ۱-۳-۶- گردآوری اطلاعات در مورد نحوه مواجهه کارگران
 - ۱-۳-۷- استاندارد مواجهه شغلی با صدا

۳-۲- اندازه گیری صدا می تواند به صورت محیطی و یا فردی (به منظور ارزیابی مواجهه کارگر)، با توجه به هدف اندازه گیری انجام شود.

۳-۳- اندازه گیری به منظور سنجش میزان مواجهه کارگر می بایست در ناحیه شنوایی و نقاط توقف یا تردد کارگران انجام شود.

۳-۴- در اندازه گیری محیطی محل‌های استقرار کارکنان مدنظر نبوده و نتایج آن به صورت نقشه های رنگی (و یا ایستگاههای کدبندی شده) توزیع تراز فشار صوت و محدوده های خطر ناشی از صدا و همچنین تعیین منابع اصلی مولد صوت استفاده می شود.

۳-۵- کارکنانی که میزان مواجهه آنها با صدا از حدود مواجهه مجاز سر و صدا (با توجه به مدت زمان مواجهه) بیشتر می باشد، لازم است که در برنامه حفاظت شنوایی (HCP) شرکت داده شوند.

۳-۶- در مناطق تحت بررسی در صورتیکه در فرآیند تولید، تجهیزات یا اقدامات کنترلی اعمال شده تغییری رخ دهد که منجر به تغییر در میزان تراز فشار صوت گردد، پایش صدا می بایست مجدداً تکرار شود.

تبصره: در صورتیکه جهت سنجش سر و صدای محیط کار از خدمات شرکت پیمانکار استفاده می شود، می بایست این امر با رعایت کامل نکات آیین نامه نحوه ارائه خدمات توسط شرکتها و موسسات بهداشت حرفه ای صورت گرفته و کارشناس بهداشت حرفه ای واحد HSE بر صحت و دقت عملکرد و روشهای مورد استفاده نظارت داشته باشد.

۴- در صورتیکه نتایج حاصل از سنجش صدا در محیط کار با استانداردهای مورد پذیرش منطبق نباشد لازم است که نسبت به تهیه فهرست افراد در معرض خطر اقدام شده و این افراد از طریق طب صنعتی تحت پایش و کنترل (شنوایی سنجی) قرار گیرند.

تبصره: برحسب شرایط ممکن است در مواردی که نتایج حاصل از سنجش صوت با استانداردهای مورد پذیرش منطبق باشد نیز افراد در برنامه HCP شرکت داده می‌شوند.

۵- در صورتیکه نتایج حاصل از سنجش صدا در محیط کار با استانداردهای مورد پذیرش منطبق نباشد، لازم است نسبت به انجام اقدامات لازم برای کنترل صدا به ترتیب در قالب اقدامات کنترل مهندسی (کنترل در منبع، نصب سایلنسر و ...)، اقدامات مدیریتی (محدود کردن میزان مواجهه کارکنان، چرخش کاری و ...) و در نهایت استفاده از تجهیزات حفاظت شنوایی اقدام شود.

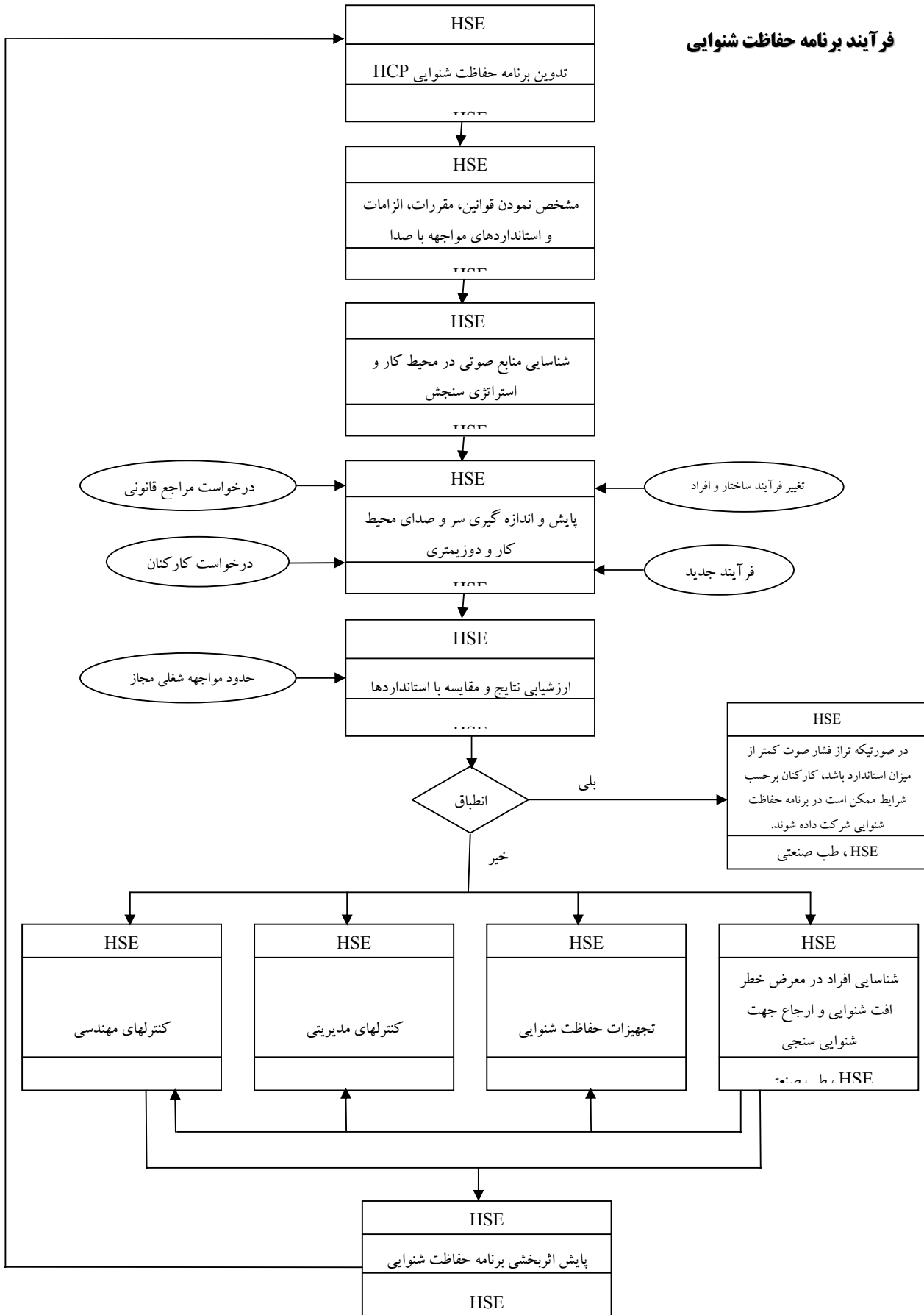
۶- انتخاب تجهیزات حفاظت شنوایی شامل ایرماف و پلاگهای گوش و ... می‌بایست با توجه به ویژگی‌های صدای محل کار (آنالیز فرکانسهای صدا) و مشخصات فنی گوشی‌های حفاظتی صورت پذیرد.

۷- سازمان می‌بایست نسبت به تدوین یک برنامه آموزشی مدون در ارتباط با اجزاء مختلف برنامه حفاظت شنوایی شامل مخاطرات ناشی از سر و صدا، نحوه حفاظت در برابر سر و صدا، تجهیزات حفاظت شنوایی و ... اقدام و آن را اجراء نماید.

۸- سازمان می‌بایست برنامه حفاظت شنوایی را در فواصل زمانی معین مورد ارزیابی قرار دهد و از اثربخشی برنامه حفاظتی تهیه شده اطمینان حاصل نماید.

۹- سازمان می‌بایست سوابق برنامه حفاظت شنوایی از جمله سوابق اندازه‌گیری‌ها و ارزیابی‌های صدا، نتایج حاصل از شنوایی‌سنجی‌ها، مشخصات فنی انتخاب تجهیزات شنوایی و آموزشهای ارائه شده و ... را ثبت و مستند نماید.

فرآیند برنامه حفاظت شنوایی



راهنما :

از	
اقدام	
به	

راهنمای برنامه حفاظت شنوایی (HCP) در سیستم مدیریت بهداشت، ایمنی و محیط زیست

شماره سند : HSE - ۲۰۵ - ۰۱

تعداد فرم / ضمائم: نسخه صفحه : ۷ از ۷